

塩原小学校 令和6年『旗当番活動』振り返り

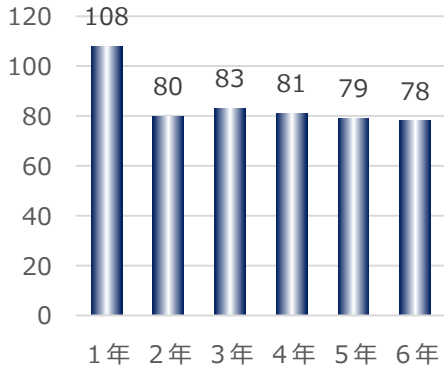
対象実施日：2024年1月～2024年12月

- ✓ 1年生が最多報告数ですが、各学年大きな偏りなく活動いただいています。
- ✓ 9月～1月にかけて活動数が減る傾向のため、当番週のご協力をお願いします。
- ✓ 活動ポイントにも偏りがあり、危険事案の確認率が高いポイントは要注意です。

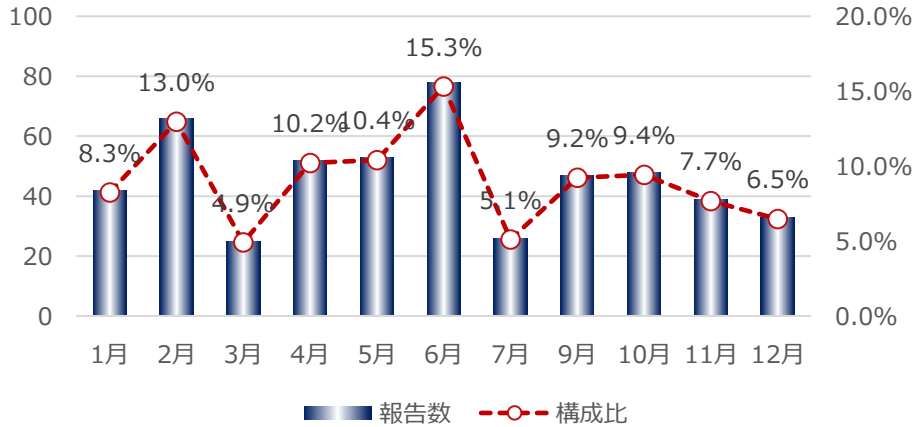
<旗当番活動実施報告件数>

年間実施報告件数：509件

学年別報告数

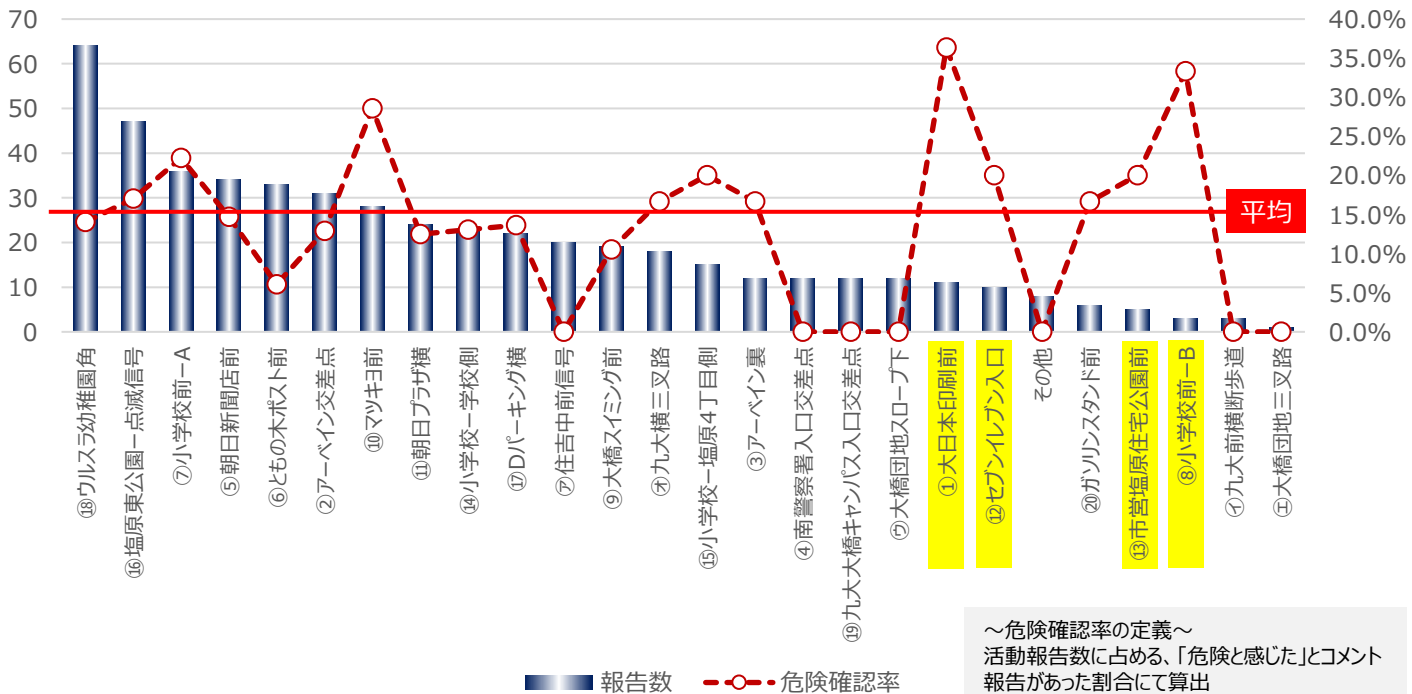


月別報告数



<ポイント別_活動報告件数および危険事案確認率>

ポイント別 報告数×危険確認率



～危険確認率の定義～
活動報告数に占める、「危険と感じた」とコメント報告があった割合にて算出

保護者の皆様へのお願い

お時間に余裕のある場合は、上記グラフを参考になるべく危険確認率が高く、活動報告数の少ないポイントでの活動へご協力をお願いします。（※ポイントの詳細はPTAのHPにてご確認ください）

■活動強化が必要と想定されるポイント

①大日本印刷前 ⑧小学校前B ⑬市営塩原住宅公園前 ⑫セブンイレブン前